

美

美しい小さな家

小さな住まいは、創造性を高め、思索を進める源泉となってくれるのでしょうか。

『方丈記』を著した鴨長明は2.7坪、

独特のユーモアに満ちる小説・随筆で知られる内田百閒は12坪、

名著『森の生活』を著したヘンリー・D・ソローは4坪、

近代建築の巨匠と呼ばれるル・コンピュジェの「夏の休暇小屋」も4坪…

古今東西を問わず、小住宅で創作活動にいそしんだ

著述家やアーティストは多いのです。

小さな住宅に魅せられ、自邸にする著名建築家も、枚挙に暇(いとま)がありません。

隅からすみまでの住まいの気配を把握でき、

自分の好みと趣味を過不足なく反映した居心地のよい“自分サイズ”の家。

魂を揺らすような、美しく小さな家をお届けいたします。



日本の伝統建築を受け継いだ 「せがい造り」の美しい小さな家。

「美しい小さな家」は18坪のこぢんまり設計の規格型住宅。この小住宅に、洗練と重厚感を与えているのは「せがい造り」の意匠です。軒を深く突き出して大屋根を構成する造りは、かつては地域の為政者や豪農にしか許されなかった様式といわれており、家を風雨から守ると同時に、建物の軸組をひき締めて構造上の強度を高めています。また、断熱・気密性に優れ、エアコン一つで家全体を快適にできる、高性能住宅です。

シンプルに暮らすことの豊かさを知る人々のために。「美しい小さな家」、誕生です。



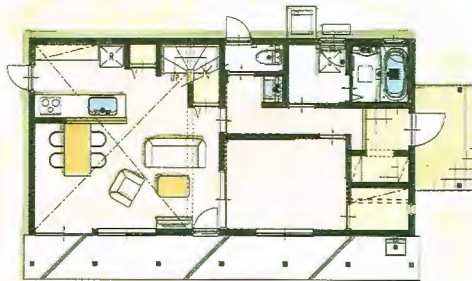
せがい造りの家

写真はイメージです。

1階 3プラン×2階 3プラン 計9つの組み合わせプランから選んでください

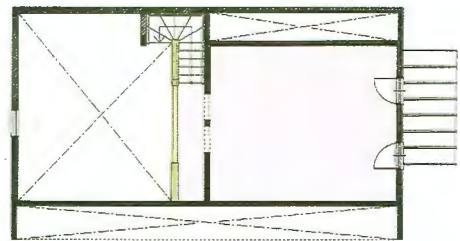
1階

A 東(西)側玄関

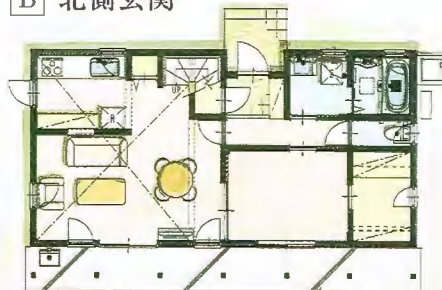


2階

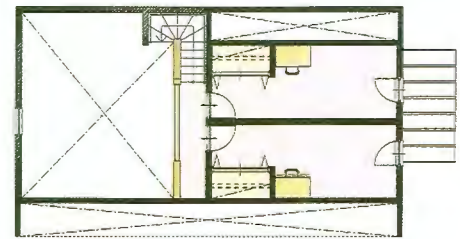
ア 広〜い18帖ワンルームタイプ



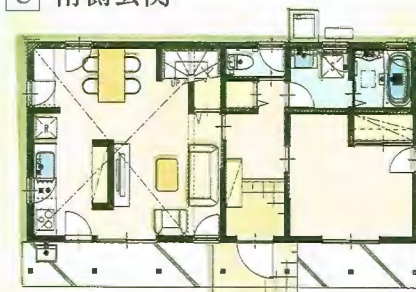
B 北側玄関



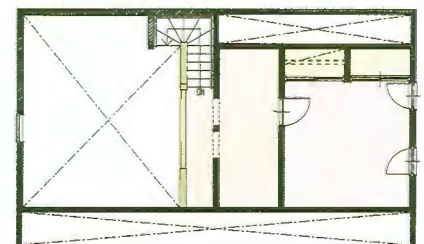
イ 2部屋間仕切りタイプ



C 南側玄関



ウ 大きなクローゼット付き寝室タイプ



長期優良仕様

断熱・気密性能

Q値 1.57W/m²k

C値 0.6cm²/m²

※盛岡モデルの性能



Specifications

美しい小さな家の標準仕様

システムバス

Panasonic バスルーム

ココチーノ 美泡湯セレクション

酸素を含んだマイクロの泡で、
身体を奥から温めて、お肌をしっとりさせてくれます。

- キモチ浴フロアーⅡ
- 有機ガラス系人造大理石浴槽
- 有機ガラス系人造大理石カウンター

「酸素を含んだお湯」だから、からだにやさしい。
酸素美泡湯は、入浴剤などを使わず、お湯に酸素を含んだマイクロの泡を加えたもの。
家族みんなで安心してお入りいただけます。



美泡 酸素美泡湯

スゴビカ 有機ガラス系人造大理石浴槽

おそうじラクラク 窓 窓

詳しくはこちら 酸素美泡湯 検索



写真はイメージです

洗面化粧台

Panasonic 洗面ドレッシング

ウツクシリーズ

パナソニックが考えると
洗面化粧台はもっとエコになる。

お掃除ラクラク「有機ガラス系新素材」

有機ガラス系新素材のカウンターは、汚れてもささっと拭くだけできれいになります。



おそうじラクラク 窓 窓



写真はイメージです

トイレ

Panasonic 全自動おそうじトイレ

アラウーノS

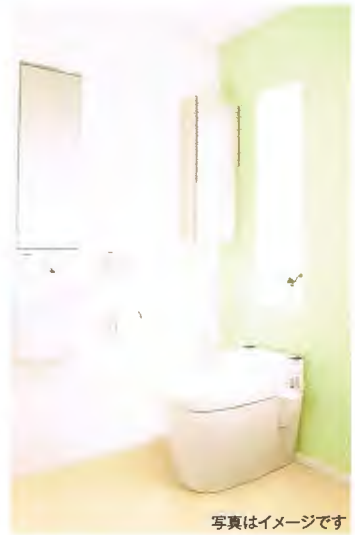
全自動おそうじ機能で
いつでもキレイに。



スパイラル洗浄

ひとふき形状

おそうじラクラク 窓 窓



写真はイメージです

システムキッチン

タカラスタンダード IHキッチン

オフエリア

デザイン性に優れ、高い耐久性を備えた
『高圧メラミン』の扉を採用



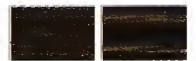
タカラだけのホーロー仕上げ



頑固な汚れも
サッと取れる
ホーロー整流
板を標準装備。

扉カラー

木目シリーズ



ANU2766CM ANU2767CM AU-5903CM ANU2596CM



JK-445CH91

浮造り/レザー調シリーズ



TX-569CT99 TJK2553CT90 HJK5114CS89 JK-801G



写真はイメージです

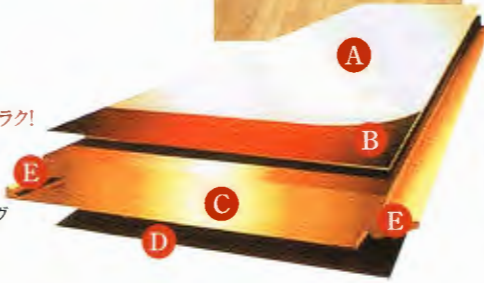
イノヴァーフロア

あの、「ノリ」「クギ」を使わない! 凄い床。

HDF(高密度繊維板)を基盤に採用し、傷や汚れに強く、土足や耐薬品に優れたフロアです。

- キャスター対応
- ワックスがけ不要
- 目地がないのでお掃除ラクラク!
- ゴミがたまらず清潔な床
- 床暖房対応

A: 耐摩耗性に優れた表面コーティング
 B: メラミン樹含浸の木目調表面装飾
 C: 高密度繊維板(HDF)
 D: バランスファイル
 E: ノバロックシステム(ジョイントシステム)



外壁タイル



暖かみのあるレンガ系デザインで美しい外壁をいつまでもそのままの姿で保ちます。



PLAN-1



PLAN-3



PLAN-5

玄関ドア

三協立山アルミ 玄関ドア

ナチュラル
アールドア

オールドファッションパイン色で自然のぬくもりを醸し出します。



カジュアル ホワイト ダーク ウォールナット ダーク アルダー

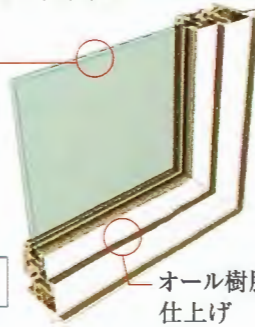
サッシ

断熱樹脂サッシ

遮熱Low-Eガラスアルゴンガス封入
 アルミに対して約1/1000の熱伝導率で、結露の発生を大幅に軽減します。

空気層12mmの
 複層ガラス仕様
 アルミ製単板ガラスサッシの約2倍(複層ガラス使用時の断熱効果を発揮します。

外観色
 ブラウン ホワイト



オール樹脂仕上げ

内装建材

東洋プライウッド

シストS

傷や汚れに強く、お手入れも簡単なシストSシリーズは、建具・収納・床・壁・階段など、家中全ての建材を取りそろえています。



エコキュート

エコキュート

「お湯はり」から「保温」「たし湯」まで、すべておまかせの全自動タイプです。



370L 寒冷地仕様

フルオートタイプ

ヒートポンプエアコン

エコナビエアコン



人、部屋、日差しの状況を見てムダを抑える
 エコナビ搭載エアコン。
 広々リビングにもオススメ、
 高性能ハイスペックモデル。



16帖用

Option

より、自分らしさを演出できるワンランク上のオプション。



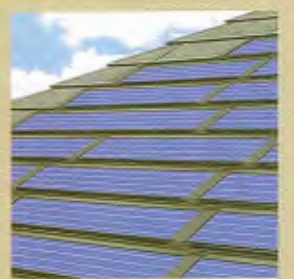
イノヴァーフロア + AEG床暖房
 サーマーボードン(床暖房システム)



瓦屋根



ウッドデッキ



太陽光発電パネル

土地と建物のご購入計画例

土地価格
約**800**万円

【例1】 50坪・・・間口15m×奥行11m×@16万(坪)

【例2】 60坪・・・間口17m×奥行12m×@13万(坪)

※土地情報に関しましては、お気軽にご相談ください。

建物価格
約**1,500**万円

建物本体価格
標準付帯工事含む
約1,400万円

必要工事
約100万円

建物本体価格 柱やサッシ、建具、住宅設備、暖房機器など、
建物に使用する全ての部材、工事費等の一切価格。

標準付帯工事

- 近隣保全金
- 各種工事保険負担金
- 産廃処理処分費
- 各種申請管理費
- 工事中仮設工事(水道、電気)
- 養生費・美装費

※付帯工事費用の確定は、現地調査が必要です。

必要工事

- 照明工事
- カーテン工事
- アンテナ工事
- 外部給排水工事

諸経費
約**200**万円

- 水道加入金
- 火災保険料
- 建築確認申請費用
- 登記費用(建物、土地)
- 抵当権設定登記費用(融資)
- 敷地調査、測量費用
- 不動産業者仲介手数料(土地)
- 地盤調査費用
- 瑕疵保証費用
- 各印紙代
- 完成保証使用料(任意)
- 住宅ローン手数料

その他

上記の他、お客様のご希望、建築地状況などにより、別途費用が発生する場合があります。
個々に異なる費用に関しましては、上記費用とは別途にお見積りいたします。

- 上下水道引込工事
- 浄化槽工事
- 基礎補強工事
- 盛土工事
- 土留め工事
- 解体工事
- 外構工事
- 長期優良適合工事

合計
約**2,500**万円

この価格で一戸建てが実現!

月々のお支払い **72,877**円 ボーナス払い **0**円

※上記お支払い例算出基準

・自己資金:300万円・お借入金:2,200万円・35年払い・金利2.00%

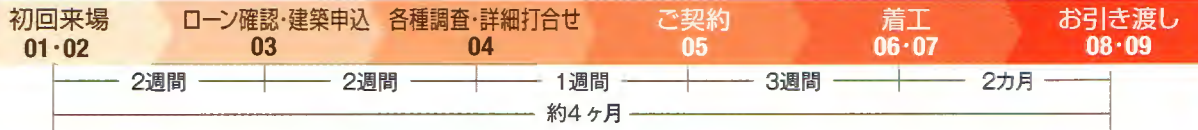
※算出基準はお借入の条件によって多少異なる場合がございます。



詳しい資金計画は、お客様ごとに各登録店舗担当者が
ご提案させていただきます。
どうぞお気軽にご相談・お問い合わせください。

建築スケジュール例

一般的な タイムテーブル



01 展示場で見学・商品のご説明



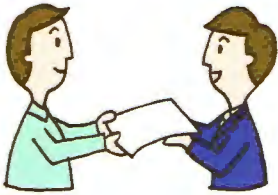
まずは展示場にて、実物をじっくりご覧ください。納得の行くまで何度もご覧頂く事が、満足度の高い家づくりのポイントです。
美しい小さな家は、お客様のご要望に合わせて、プランや仕様をチョイスするセミオーダー商品です。まずは、アドバイザーよりプラン、仕様、オプション仕様、価格のご提案をさせていただきます。

02 購入計画・住宅ローンのご相談



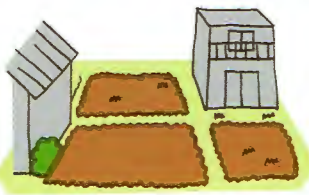
お客様のご要望に合わせ、具体的な資金計画や建築スケジュールをご提案します。住まいに関わる全ての費用の算出し、その資金計画に基づき、金融機関による住宅ローンの事前審査を行います。

03 建築のお申込み



住宅ローンの確認、建築地の選定、状況確認が済みましたら、建築依頼のお申込み頂き、ご契約、ご建築に向けての実作業へ取りかかります。申込金を添えてお申込みください。(申込金は、契約時に契約金に充当されます)
※注: 申込金は契約金に充当され、これ以降に発生する各種調査、申請関連費用などの実費用に当てられます。

04 各種調査・詳細打合せ・ご契約内容の確認



敷地調査及び地盤調査を行い、結果に基づき、建物の配置計画、地盤工事改良工事の必要性、また上下水道や解体費、土留工事等の付帯工事費用のお見積りをご提案します。その後、内外観カラー、オプション仕様を決定します。設計図書をご確認頂いた上でお客様のサインを頂き、これまでに増減した費用を踏まえ、ご契約金額の確定と資金計画の再確認を行います。

05 ご契約



建物に関わる購入資金や、仕様、カラー、建築スケジュールなど、全ての項目が決定しましたら、工事請負契約を締結します。その際には、原則として契約金が必要となります。

06 建築の準備



各種審査機関へ図面を提出し、建築工事の許可を申請し、同時に職人の手配や材料の発注など、工事がスムーズに進められる様に段取りを行います。
また、工事請負契約書、図面、仕様書、土地の売買契約書に許可証を添えて、住宅ローンの本申込みを行います。

07 地鎮祭(床鎮めの儀・鍬入式) 配置立会い・着工



工事の安全を祈願し地鎮祭を行います。また、工事の前に“地縄張り”を行い、建物の配置の最終確認を行います。配置が確定しましたら、いよいよ工事のスタートです。

08 壁紙・照明器具 カーテン・外構のお打合せ



まだ決まっていない仕様、工事の打合せを行います。外構は“無くても生活ができる”ものですが、敷地の約半分はお庭となります。美しい小さな家は特に植栽が似合う建物に仕立ててございますので、ご採用をお勧めいたします。

09 完成・住宅ローンのご契約 火災保険のお申込み・お引渡し・お引越し



建物が完成いたしましたら、ご契約通り建物が仕上がったか最終確認を行います。
建物代金の最終決済に向けて、金融機関と契約(金銭消費貸借契約)を取り交します。また、お引渡しの前に火災保険に加入します。
建物の取扱説明を受け、お引渡しとなります。エコキュートやIHヒーターなど使い慣れないものもありますので、しっかり説明を聞いてください。後はいよいよお引越しとなりますが、お引越業者に関しましても、お気軽にご相談下さい。

●商品開発・資材供給元

HOKUSHU 株式会社 北洲 建設資材事業部

黒南支店 北上営業所 | 〒024-0072 北上市北鬼柳33-70 TEL.0197-64-7371

盛岡支店 | 〒020-0838 盛岡市津志田中央3丁目22-33 TEL.019-638-3030

黒南支店 水沢営業所 | 〒023-0852 奥州市水沢区山崎町2番14号 TEL.0197-23-8101

仙台支店 | 〒983-0034 仙台市宮城野区扇町5丁目3-20 TEL.022-237-5711

コンポーネント住宅部 | 〒024-0072 北上市北鬼柳33-70 TEL.0197-68-9000

お近くの登録店・モデルハウスはこちらをご参照ください。

美しい小さな家

検索

●お問い合わせはこちらまで